

MAPA SYTUACYJNO-WYSOKOŚCIOWA
Z INWENTARYZACJĄ URZĄDZEŃ PODZIEMNYCH
skala 1:500
MAPA DO CELÓW PROJEKTOWYCH

obiekt: GDYNIA, Kwiatkowskiego
Nr sekcji: 5016(12-d-4,17-b-2,4)
Obręb: Gdynia KM 26
Nr działki: różne
Mapę zaktualizowano na dzień: 10.07.2008r.
Układ współrzędnych: GDAŃSK 70°
Układ odniesienia: Kronsztadt

Prace polowe: J.Kunikowski
Prace kameralne: J.Kunikowski
Nr KERG: 5016-492/2008
Data: 11.08.2008r.
Zakres opracowania
Elementy projektowane

Znaki osnovy geodezyjnej podlegają ochronie
(art.15 Prawo geodezyjne i kartograficzne)

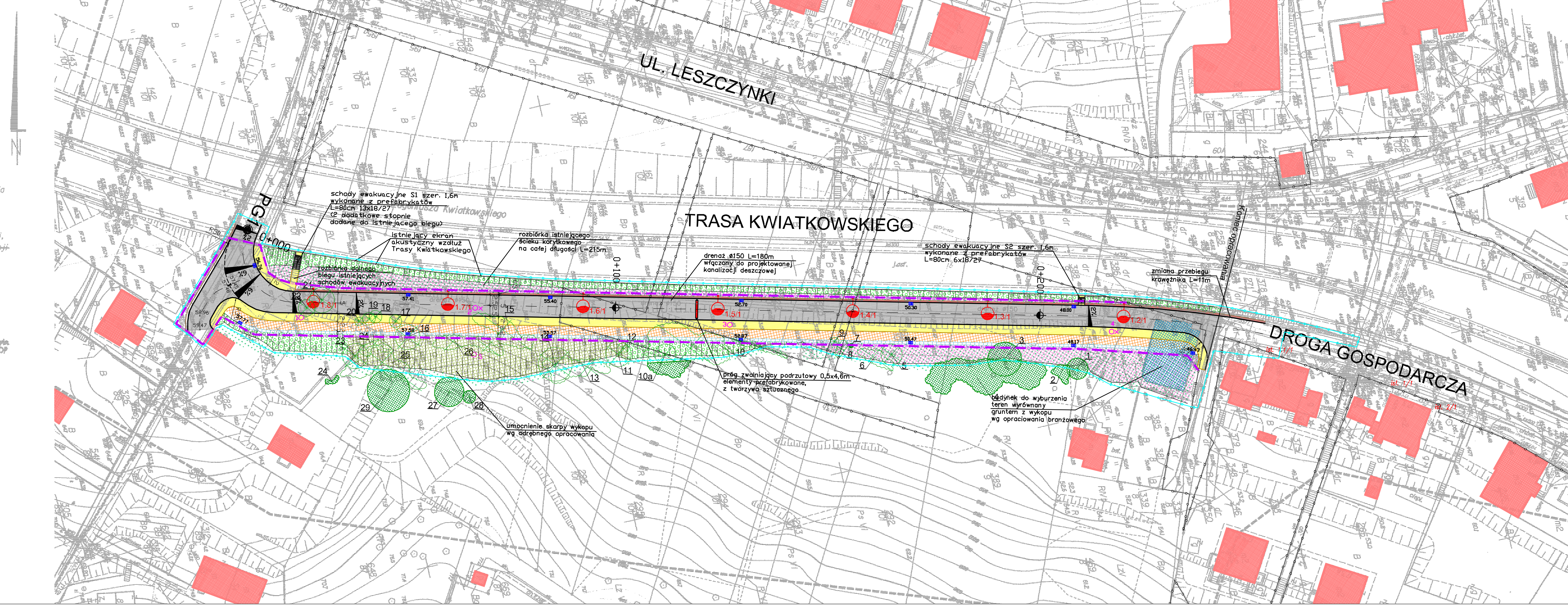
URZĄD MIASTA GDYNI
WYDZIAŁ GEODEZJI
Zespół Usługownia
Dokumentacji Projektowej
Al. Morska 52/54
81-382 Gdynia

Gdynia, 13.08.2008r. HKZ-7442/2-690/08.B.D.

FODINSPEKTOR
mgr inż. Beata Chęć

Treść mapy uzupełniono na podstawie danych
istniejących w ZUDP Gdynia o wcześniej uzgodnione
lub zarejestrowane nstp. obiekty:
proj.-en-1-291/08

Uzgodnienie z Marynarką Wojenną bez zastrzeżeń
nr 713/08 z dnia 15.07.2008



- ### OZNACZENIA
- ZAKRES OPRACOWANIA WNIOSKU ZRID
 - LINIA ROZGRANICZAJĄCA DROGI
 - GRANICA ISTNIEJĄCEGO PASA DROGOWEGO
 - ISTN. BUDYNKI
 - ISTN. BUDYNEK DO WYBURZENIA
 - PROJ. JEZDNIA - NAWIERZCHNIA Z KOSTKI BETONOWEJ
 - PROJ. CHODNIK - NAW. Z KOSTKI BETONOWEJ
 - PROJ. OPASKA - NAW. Z KOSTKI BETONOWEJ
 - PROJ. REZERWA POD ŚCIEŻKĘ ROWEROWĄ
 - PROJ. WYRÓWNANIE TERENU
 - PROJ. PRÓG ZWALNIAJĄCY
 - PROJ. SKARPY
 - PROJ. LAMPY OŚWIETLENIOWE
 - PROJ. SCHODY TERENOWE
 - ISTN. SCHODY TERENOWE DO ROZBIÓRKI
 - PROJ. ŚCIEK KORYTKOWY
 - ISTN. DRZEWIA I KRZEWY
 - ISTN. DRZEWIA I KRZEWY DO WYCINCI
 - ISTN. KARPINA DO USUNIĘCIA
 - PROJ. TRAWNIKI Z ROLKI
 - PROJ. TRAWNIKI Z SIEWU
 - PROJ. SKARPY DARNIOWANE + ZRZEZY WIERZBOWE
 - OTWORY GEOLOGICZNE

Rozwiązania zawarte w niniejszym opracowaniu podlegają ochronie prawa autorskiego i mogą być powielane oraz udostępniane osobom trzecim jedynie przez Zamawiającego w zakresie określonym w umowie o przeniesienie praw autorskich lub na podstawie pisemnego zezwolenia w/w Biura z zastrzeżeniem wszelkich składek prawnych

IBPBK s.a. Biuro Projektów i Budownictwa ul. Jana Uspiecha 27 80-237 Gdańsk, tel. 58 541 40 11, fax 58 541 89 46		Przedłużenie Drogi Gospodarczej w Gdyni wykonanej w ramach budowy Trasy Kwiatkowskiej etap III do łącznika pod przejazdem PG1 do ul. Leszczyńki	
PROJEKT ZAGOSPODAROWANIA TERENU		PROJEKT BUDOWLANY	
Stadium opracowania: 10.2009		Skala: 1:500	
Nr zlec: 9735		Nr arch: 2	
Projektant:	mgr inż. arch. Sławomir Bryczkowski	specj. architektoniczna	PO/KK/121/06
Opracowanie:	mgr inż. arch. Alina Smużyńska	specj. architektoniczna	
Sprawdzający: mgr inż. arch. Anna Smółko		specj. architektoniczna	376/94/06